



ÜBER DIE KLINIK

Die Rehaklinik Höhenblick ist eine Fachklinik für Orthopädie und Innere Medizin/Rheumatologie

In unserer oberhalb der berühmten Kurstadt Baden-Baden gelegenen Rehaklinik Höhenblick sind wir auf die Behandlung von Beschwerden des Bewegungsapparates spezialisiert. Wir führen stationäre, ambulante und kombinierte RehaMaßnahmen sowie Anschlussrehabilitationen auf der Basis von erfolgreichen, leitliniengerechten Therapiekonzepten durch. Dabei liegt ein Schwerpunkt in der Diagnose und Behandlung von rheumatischen und degenerativen Erkrankungen.

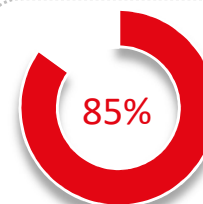
- **Behandlungsschwerpunkte:**
Orthopädische Erkrankungen und Indikationen:
Degenerative Erkrankungen der Wirbelsäule und der Gelenke; Entzündlich-rheumatische Erkrankungen; Unfall- und Verletzungsfolgen; Chronische Schmerzserkrankungen.
Internistische Erkrankungen:
Adipositas; Bluthochdruck; Diabetes mellitus; Fettstoffwechselstörungen; Metabolisches Syndrom.
- **Medizinisches Angebot:**
Rehabilitationsmaßnahmen (stationär, ganztägig ambulant, ambulant); Anschlussrehabilitation (AR/AHB) nach Bandscheibenoperationen und Gelenkersatz); Nachbehandlung rheumatischer Erkrankungen; Medizinisch-beruflich orientierte Rehabilitation (MBOR); Nachsorgemaßnahmen (z.B. IRENA); Präventionsangebote; AOK Sports; Kombi-Reha bei orthopädischen Erkrankungen.

Belegt wird unsere als Vorsorge- und Rehabilitationseinrichtung nach § 111 SGB V anerkannte Klinik mit PatientInnen der Deutschen Rentenversicherung Bund und Länder sowie mit Versicherten gesetzlicher und privater Krankenkassen im Rahmen von Heilverfahren und Anschlussheilbehandlungen. Aufnahme von (Ehe-)Partnern/Angehörigen möglich, Rehabilitation mit Kind. Aufenthalt beihilfefähig.



Um Erfolge zu verwirklichen, muss man sich realistische Ziele setzen. Lassen sie uns gemeinsam Ihre Ziele definieren und Wege erarbeiten, um diese zu erreichen.“

Dr. med. Cornelia Schopp
Chefärztin

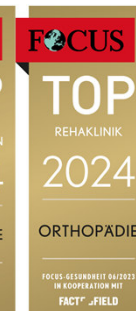


WEITEREMPFEHLUNGSQUOTE
Interne Erhebung 2023

ZERTIFIZIERUNGEN UND SIEGEL



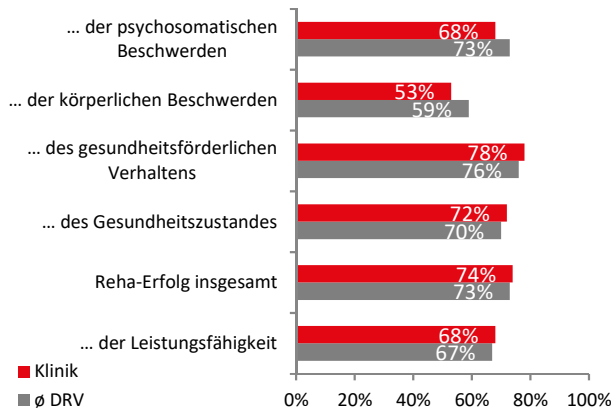
Zertifiziert nach
QMS-REHA®



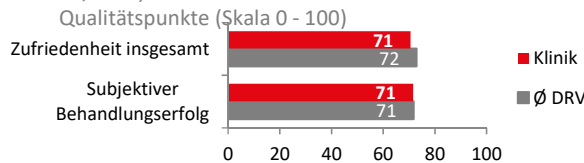


SO SCHÄTZEN UNSERE PATIENTEN IHRE ERZIELTEN VERBESSERUNGEN EIN

Behandlungserfolg unserer Patienten (Skala 0 - 100%) im Vergleich zum Durchschnitt der DRV-Vergleichsgruppe gem. DRV-Bericht 2024 (10/2021 - 09/2022) *

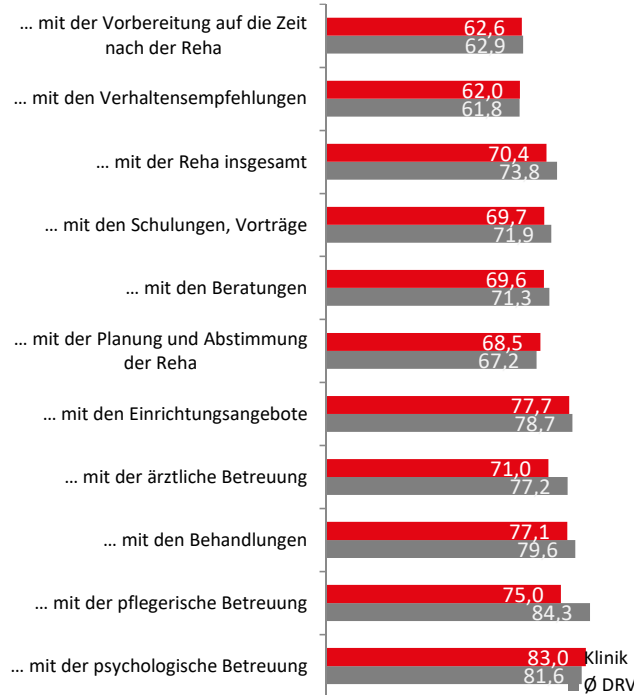


Behandlungserfolg und Zufriedenheit unserer Patienten im Vergleich zum Durchschnitt der DRV-Vergleichsgruppe gem. DRV-Bericht 2024 (10/2021-09/2022)



SO ZUFRIEDEN WAREN UNSERE PATIENTEN

Zufriedenheit unserer Patienten im Vergleich zum Durchschnitt der DRV-Vergleichsgruppe gem. DRV-Bericht 2024 (10/2021 – 09/2022)*



SO URTEILEN UNSERE PATIENTEN AUF KLINIKBEWERTUNGEN.DE

Stand: 20.03.24 gemäß www.klinikbewertungen.de

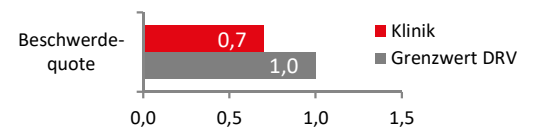


Gesamtzufriedenheit: Durchschnittsbewertung aller Fachabteilungen: 4,6 Sterne



BESCHWERDEQUOTE

Interne Erhebung 2023



Rehaklinik Höhenblick

Leopoldstr. 23
76530 Baden-Baden
Telefon: 07221 909-0
Fax: 07221 909-678
IK 269 7240 48
Website: www.rehaklinik-hoehenblick.de

KOOPERATIONSPARTNER

Klinikum Mittelbaden Baden-Baden
cts Klinik Baden-Baden
IB-, Blindow-Schule
Berufsförderungswerk Schömburg

MITGLIEDSCHAFTEN

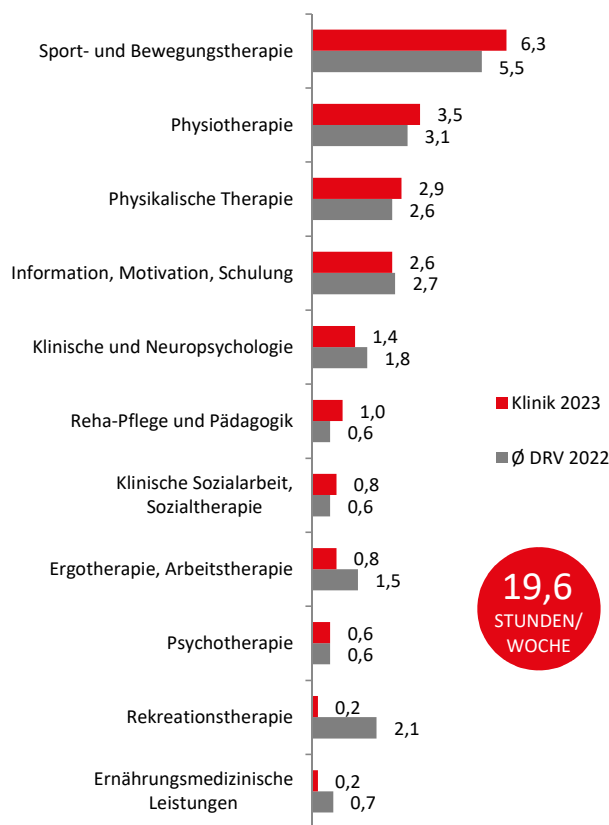
DEGEMED e.V.
BWKG e.V.
Qualitätsverbund Gesundheit

* nicht risikoadjustierte Werte



SO VIELE STUNDEN THERAPIE ERHIELTEN UNSERE PATIENTEN WÖCHENTLICH

Erhebung gem. der DRV Klassifikation Therapeutischer Leistungen (KTL) der Klinik laut DRV im Vergleich zum Durchschnitt der DRV – Vergleichsgruppe; DRV Bericht 2023 (Daten 2022)

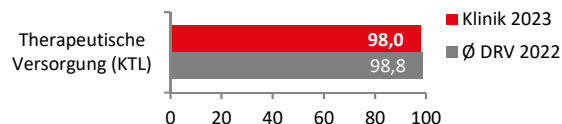


19,6
STUNDEN/
WOCHE



IN DIESEM MAß ERFÜLLEN WIR DIE DRV -THERAPIEANFORDERUNGEN

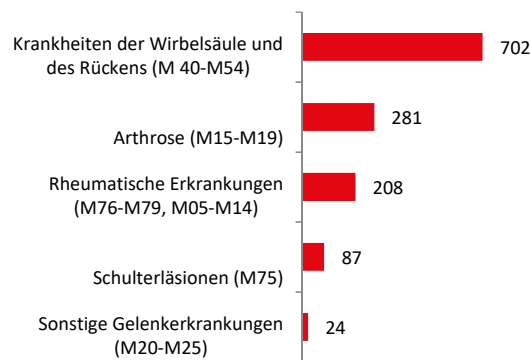
Erhebung gem. der DRV-Klassifikation Therapeutischer Leistungen (KTL) der Klinik laut DRV im Vergleich zum Durchschnitt der DRV-Vergleichsgruppe; DRV-Bericht 2023 (Daten 2022). Qualitätspunkte auf einer Skala von 0 – 100..



ANZAHL DER PATIENTEN UND HÄUFIGSTE DIAGNOSEGRUPPEN

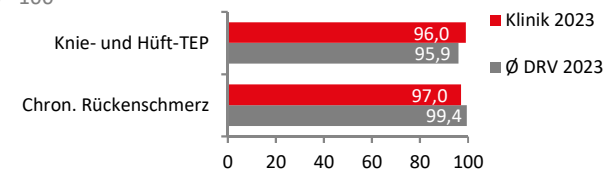
Interne Erhebung 2023
Angaben gem. der Klassifikation nach ICD-10

Gesamt 1916 Patienten (stationär/ambulant)



IN DIESEM MAß ERFÜLLEN WIR DIE DRV REHA-THERAPIESTANDARDS

Interne Erhebung 2023 Therapeutischer Leistungen (RTS) im Vergleich zum Durchschnitt der DRV-Vergleichsgruppe; DRV-Bericht 2023 (Daten 2022). Qualitätspunkte auf einer Skala von 0 - 100



SO LANGE DAUERT ES IM DURCHSCHNITT BIS ZU IHRER AUFNAHME

Interne Erhebung 2023

14
TAGE

Heilverfahren

14
TAGE

Anschlussrehabilitation



NACH SO VIELEN TAGEN IST IHR ENTLASSUNGSBERICHT BEI IHREM ARZT

Erhebung im Vergleich zum Durchschnitt der DRV-Vergleichsgruppe.

