



## ÜBER DIE KLINIK

### Die Rehaklinik Höhenblick ist eine Fachklinik für Orthopädie und Innere Medizin/Rheumatologie

In unserer oberhalb der berühmten Kurstadt Baden-Baden gelegenen Rehaklinik Höhenblick sind wir auf die Behandlung von Beschwerden des Bewegungsapparates spezialisiert. Wir führen stationäre, ambulante und kombinierte Rehamaßnahmen sowie Anschlussrehabilitationen auf der Basis von erfolgreichen, leitliniengerechten Therapiekonzepten durch. Dabei liegt ein Schwerpunkt in der Diagnose und Behandlung von rheumatischen und degenerativen Erkrankungen.

- **Behandlungsschwerpunkte:**  
Orthopädische Erkrankungen und Indikationen:  
Degenerative Erkrankungen der Wirbelsäule und der Gelenke; Entzündlich-rheumatische Erkrankungen; Unfall- und Verletzungsfolgen; Chronische Schmerzserkrankungen.  
Internistische Erkrankungen:  
Adipositas; Bluthochdruck; Diabetes mellitus; Fettstoffwechselstörungen; Metabolisches Syndrom.
- **Medizinisches Angebot:**  
Rehabilitationsmaßnahmen (stationär, ganztägig ambulant, ambulant); Anschlussrehabilitation (AR/AHB) nach Bandscheibenoperationen und Gelenkersatz); Nachbehandlung rheumatischer Erkrankungen; Medizinisch-beruflich orientierte Rehabilitation (MBOR); Nachsorgemaßnahmen (z.B. IRENA); Präventionsangebote; AOK Sports; Kombi-Reha bei orthopädischen Erkrankungen.

Belegt wird unsere als Vorsorge- und Rehabilitationseinrichtung nach § 111 SGB V anerkannte Klinik mit PatientInnen der Deutschen Rentenversicherung Bund und Länder sowie mit Versicherten gesetzlicher und privater Krankenkassen im Rahmen von Heilverfahren und Anschlussheilbehandlungen. Aufnahme von (Ehe-)Partnern/Angehörigen möglich, Rehabilitation mit Kind. Aufenthalt beihilfefähig.



*Um Erfolge zu verwirklichen, muss man sich realistische Ziele setzen. Lassen sie uns gemeinsam Ihre Ziele definieren und Wege erarbeiten, um diese zu erreichen.“*

Dr. med. Torsten Lühr  
Chefarzt



**WEITEREMPFEHLUNGSQUOTE**  
Interne Erhebung 2021



ZERTIFIZIERUNGEN  
UND SIEGEL



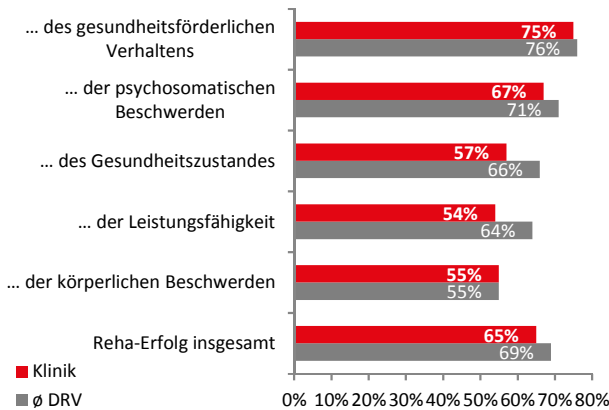
Zertifiziert nach  
QMS-REHA®



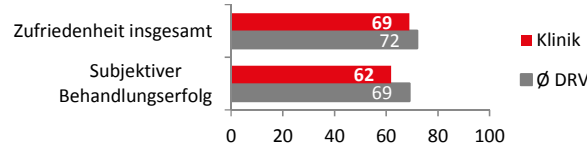


**SO SCHÄTZEN UNSERE PATIENTEN IHRE ERZIELTEN VERBESSERUNGEN EIN**

Selbsteinschätzung unserer Patienten (Skala 0 - 100%) gem. Rückmeldung der Deutschen Rentenversicherung (DRV) im Vergleich zum Durchschnitt der DRV-Vergleichsgruppe (08/2016 - 07/2017) \*



Befragung durch die DRV 08/2016- 07/2017), risikoadjustiert, Vergleichsgruppe Orthopädie, Qualitätspunkte (Skala 0 - 100)



**SO ZUFRIEDEN WAREN UNSERE PATIENTEN**

Selbsteinschätzung unserer Patienten (Schulnoten-skala 1 - 5) gem. Rückmeldung der Deutschen Rentenversicherung (DRV) im Vergleich zum Durchschnitt der DRV-Vergleichsgruppe (08/2016 - 07/2017) \*



**SO URTEILEN UNSERE PATIENTEN AUF KLINIKBEWERTUNGEN.DE**

Stand: 03.01.2022 gemäß www.klinikbewertungen.de

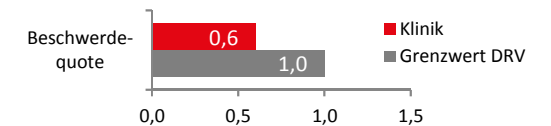


Gesamtzufriedenheit: Durchschnittsbewertung aller Fachabteilungen: 4,6 Sterne



**BESCHWERDEQUOTE**

Interne Erhebung 2021



**Rehaklinik Höhenblick**

Leopoldstr. 23  
76530 Baden-Baden  
Telefon: 07221 909-0  
Fax: 07221 909-678  
IK 269 7240 48  
Website: www.rehaklinik-hoehenblick.de

**KOOPERATIONSPARTNER**

Klinikum Mittelbaden Baden-Baden  
cts Klinik Baden-Baden  
IB-, Blindow-Schule  
Berufsförderungswerk Schömburg

**MITGLIEDSCHAFTEN**

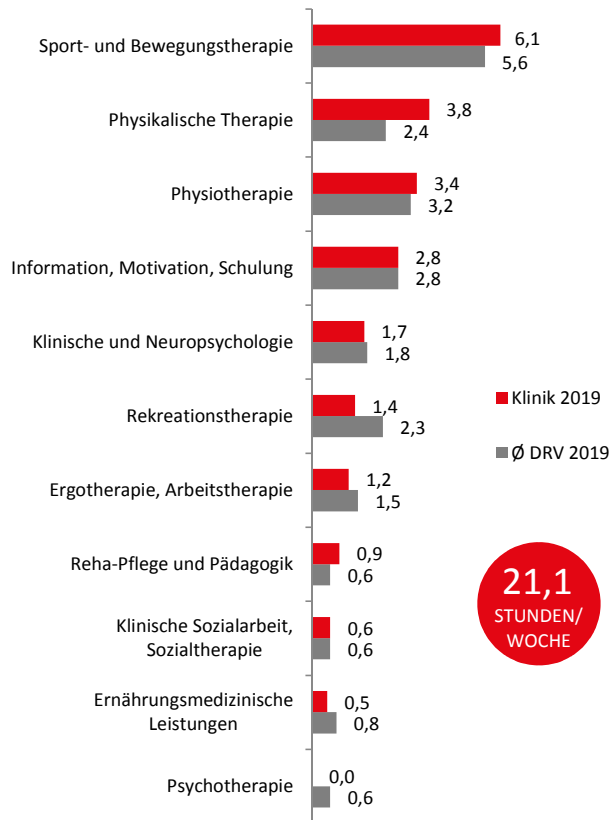
DEGEMED e.V.  
BWKG e.V.  
Qualitätsverbund Gesundheit

\* nicht risikoadjustierte Werte



SO VIELE STUNDEN THERAPIE ERHIELTEN  
UNSERE PATIENTEN WÖCHENTLICH

Erhebung gem. der DRV Klassifikation  
Therapeutischer Leistungen (KTL) der Klinik laut DRV  
Bericht 2020 II im Vergleich zum Durchschnitt der  
DRV Vergleichsgruppe DRV Bericht 2020 II (Daten  
2019)

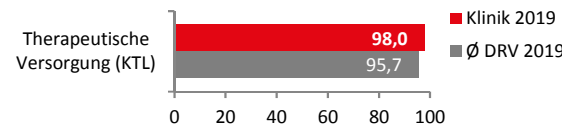


**21,1**  
STUNDEN/  
WOCHE



IN DIESEM MAß ERFÜLLEN WIR  
DIE DRV -THERAPIEANFORDERUNGEN

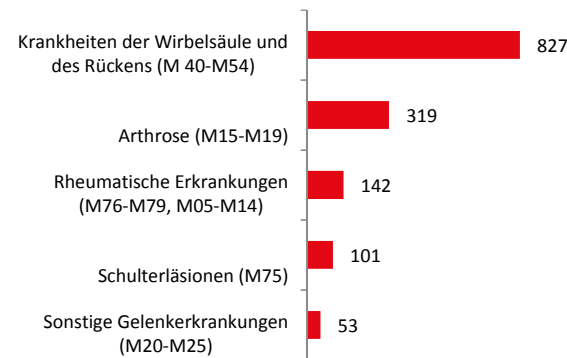
Erhebung gem. der DRV-Klassifikation  
Therapeutischer Leistungen (KTL) im Vergleich zum  
Durchschnitt der DRV-Vergleichsgruppe; DRV-Bericht  
2020 II (Daten 2019). Qualitätspunkte auf einer Skala  
von 0 – 100..



ANZAHL DER PATIENTEN  
UND HÄUFIGSTE DIAGNOSEGRUPPEN

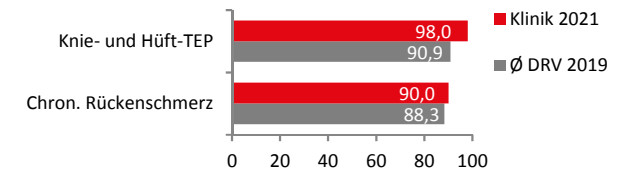
Interne Erhebung 2021,  
Angaben gem. der Klassifikation nach ICD-10

Gesamt 1.510 Patienten (stationär/ambulant)



IN DIESEM MAß ERFÜLLEN WIR  
DIE DRV REHA-THERAPIESTANDARDS

Interne Erhebung 2021 im Vergleich zum  
Durchschnitt der DRV-Vergleichsgruppe 2019;  
Qualitätspunkte auf einer Skala von 0 - 100



SO LANGE DAUERT ES IM DURCHSCHNITT  
BIS ZU IHRER AUFNAHME

Interne Erhebung 2020/21

**21**  
TAGE

Heilverfahren

**14**  
TAGE

Anschlussrehabilitation



NACH SO VIELEN TAGEN IST IHR  
ENTLASSUNGSBERICHT BEI IHREM ARZT

Erhebung im Vergleich zum Durchschnitt  
der DRV-Vergleichsgruppe.

